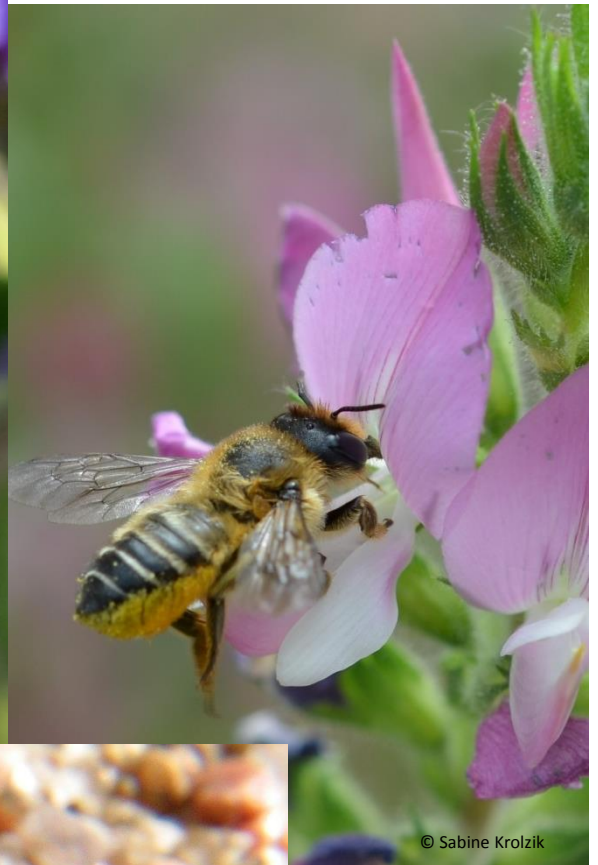
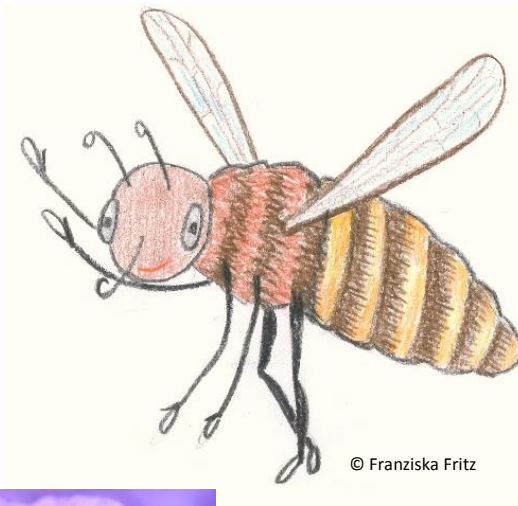


Hallo! Ich habe noch ein paar Bilder meiner Verwandten gefunden. Sieh sie dir doch mal ganz genau an und versuche die Fragen unten zu beantworten.



1. In wie viele Teile ist der Körper einer Biene geteilt?

Es sind drei Teile.

2. Weißt du auch wie diese heißen?

Kopf, Brust und Hinterleib.

3. Jede Biene hat Flügel. Doch wie viele sind es?

Es sind vier Flügel. Diese sieht man aber nicht immer deutlich. Manchmal sind sie zusammengehakt oder sie liegen übereinander.

4. Und Beine? Zähle einmal nach!

Bienen haben sechs Beine, also drei Paare.

5. Die zwei großen Augen bestehen aus vielen kleineren Augen. Schätze wie viele das sind.

Ungefähr 5.000 Einzelaugen können es sein. Je nach Art und Geschlecht kann die Anzahl unterschiedlich sein.

6. An welchem Körperteil setzen die Flügel und auch die Beine an?

Am Bruststück.

7. Zur Nahrungsaufnahme besitzen Bienen einen **Saugrüssel**.

8. Die Fühler helfen der Biene sich zurechtzufinden. Es sind **zwei** Stück.

9. Schreibe auf, welche Farben du an den Bienenkörpern findest.

Schwarz, weiß, braun, gelb, orange, grau, gold, beige, silber und viele weitere Farben.